

# Fortbildungen

für Mitarbeitende der Gesetzlichen  
Kranken- und Sozialen Pflegeversicherung

**2026** 1. Halbjahr



## Vorwort

### Sehr geehrte Damen und Herren,

stellen Sie sich vor, Sie öffnen eine Tür – und dahinter wartet für Sie ein Angebot voller Impulse und Möglichkeiten. Genau das möchten wir Ihnen mit unserem Fortbildungskatalog für das 1. Halbjahr 2026 bieten.

Unser aktualisiertes Angebot bietet Ihnen Neuerungen in Medizin, Pflege und Sozialrecht, die Sie direkt für Ihre Arbeit nutzen können. Manche Anregung von Ihnen zu vergangenen Veranstaltungen haben wir umgesetzt. Die Lernpakete sind dadurch noch praxisorientierter und nutzbringender für Sie.

Nutzen Sie die Gelegenheit, gemeinsam mit unseren Expertinnen und Experten zu lernen, Fragen zu stellen und eigene Ideen einzubringen. Falls Sie ein Thema vermissen: Sprechen Sie uns an – wir gestalten Fortbildung gerne mit Ihnen zusammen.

Entsprechend unserer Vision wagen wir stets den Blick in die Zukunft. Ab Mitte 2026 steuern wir das Fortbildungsmanagement mit einer neuen Software. Aus diesem Grund umfasst der aktuelle Katalog nur die erste Jahreshälfte. Für die zweite Jahreshälfte veröffentlichen wir ein separates Fortbildungsangebot, welches über unsere neue Software bereitgestellt wird.

Wir wünschen Ihnen ein spannendes, erkenntnisreiches und erfolgreiches Fortbildungsjahr 2026 und freuen uns auf Ihre Anmeldungen!

Berlin, im Dezember 2025

Ihre



Dr. Axel Meeßen  
Vorsitzender des Vorstandes  
Leitender Arzt



Dr. Ernst Seiffert  
Leitender Arzt



## Inhalt

- 2 Vorwort
- 5 Allgemeine Informationen
- 6 Ansprechpartner zur Fachlichkeit
- 6 Ansprechpartner zur Organisation
- 7 Veranstaltungsort
- 8 Online-Seminare

### Arbeitsunfähigkeit

- 9 Grundlagen in der Begutachtung von Arbeitsunfähigkeit

---

- 10 AU-Begutachtung mit Versichertenkontakt (persönlich, im digitalen Kontakt) – Kriterien und Hinweise

---

- 11 Herz-Kreislauf-Erkrankungen – Eine Lifestyle-Folge?

---

- 12 Grundlagen in der Begutachtung von Arbeitsunfähigkeit bei alkoholbedingten Erkrankungen

---

### Prävention/Rehabilitation

- 13 Grundbegriffe der Rehabilitation

---

- 14 Vorsorge und Rehabilitation Mutter-/Vater-Kind-Maßnahmen

---

- 15 Neurologische Frührehabilitation

---

### Hilfsmittelversorgung

- 16 Hilfsmittelbegutachtung unter Berücksichtigung der sozialrechtlichen Rahmenbedingungen (für Einsteiger)

---

### Neue Untersuchungs- und Behandlungsmethoden

- 17 Neue Untersuchungs- und Behandlungsmethoden (NUB) in der vertragsärztlichen Versorgung – Grundlagen

---

- 18 Zusatzentgelte (ZE) und Entgelte für neue Untersuchungs- und Behandlungsmethoden (NUB-Entgelte) für Leistungen im Krankenhaus (Medizinprodukte/Methoden) – Modul 1

---

- 19 Der Gefäßpatient

---

### Wissensdialog

- 20 Neues aus den Bereichen ambulant und stationär

---

### Weitere ambulante Leistungsbereiche

- 21 Beurteilung von Fahrkosten auf Basis der Krankentransport-Richtlinie des Gemeinsamen Bundesausschusses

---

- 22 Vergütung und Abrechnung ambulanter ärztlicher Leistungen – EBM-Qualifizierung unter Mitbetrachtung relevanter Schnittstellen für Fortgeschrittene

---

- 23 Kryokonservierung von Ei-/Spermazellen oder Keimzellgewebe im Zusammenhang mit keimzellschädigenden Therapien

---

- 24 Reproduktionsmedizin – Maßnahmen zur künstlichen Befruchtung im Rahmen der Kinderwunschbehandlung

---

- 25 **NEU:** Sektorenüberschreitende Leistungsangebote in der GKV

---

## Krankenhausbehandlung

- 26 Bariatrische Chirurgie

---

- 27 Plastische Chirurgie – Grenzzone zwischen ästhetischem Behandlungswunsch und kurativer Medizin – Modul 1

---

- 28 Plastische Chirurgie – Grenzzone zwischen ästhetischem Behandlungswunsch und kurativer Medizin – Modul 2

---

- 29 Internistische Patienten im Krankenhaus: Erkrankungen der unteren Atemwege und der Lunge

---

- 30 Internistische Patienten im Krankenhaus: Onkologische Erkrankungen

---

- 31 Internistische Patienten im Krankenhaus: Diabetes mellitus

---

- 32 Internistische Patienten im Krankenhaus: Erkrankungen von Speiseröhre, Magen und Darm

---

- 33 Neurologische Patienten im Krankenhaus: Entzündliche und degenerative Erkrankungen des Nervensystems

---

- 34 Urologische Patienten im Krankenhaus

---

- 35 Stationäre Augenfälle erfolgreich prüfen

---

- 36 HNO-Patienten im Krankenhaus

---

- 37 Geriatrische Patienten im Krankenhaus

---

- 38 Häufige Fragestellungen bei der Abrechnung gynäkologischer und geburtsmedizinischer Fälle

---

## Psychiatrie/Psychosomatik

- 39 Stationäre Behandlung ausgewählter psychiatrischer Krankheitsbilder: Psychosomatische Erkrankungen, Depressive Störungen, Burnout-Syndrom

---

- 40 Pauschalierendes Entgeltsystem in der Psychiatrie und Psychosomatik (PEPP) 2026

---

- 41 Neues im PEPP-System

---

## Pflege

- 42 Pflegebegutachtung nach dem Sozialgesetzbuch XI

---

- 43 Besonderheiten in der Pflegebegutachtung bei Kindern

---

## Qualitätsprüfungen Pflege

- 44 **NEU:** Qualitätsprüfungs-Richtlinien ambulante Pflege Teil 1a – Ambulante Pflegedienste

---

- 45 Qualitätsprüfungs-Richtlinien häusliche Krankenpflege und außerklinische Intensivpflege Grundlagen der Qualitätsprüfungen nach § 275b SGB V (QPR-HKP und AKI)

---

## Medizinisch-juristische Fragen

- 46 Medizinrechtliche Grundlagen und Fallbeispiele aus der Behandlungsfehlerbegutachtung – Grund- und Aufbaukurs

---

- 47 Einschätzung von Zukunftsschäden nach Verletzungen am Bewegungsapparat – knöcherne Verletzungen

---

- 48 Einschätzung von Zukunftsschäden nach Verletzungen am Bewegungsapparat – Weichteilverletzungen

---

## Medizinische Grundlagen

- 49 Einführung in die medizinische Fachsprache

---

## 50 Impressum

## Allgemeine Informationen

### Anmeldungen

In unserem [Fortbildungsportal](#) können Sie sich bequem für den jeweiligen Fortbildungskurs anmelden. Ihre Anmeldung wird automatisch per Mail bestätigt. Etwa vier Wochen vor dem Fortbildungstermin erhalten Sie in der Kursinformation alle wichtigen Eckdaten, unter anderem den präzisen Veranstaltungsort und die Durchführungsart für den Tag. Ihre Anmeldungen werden als verbindlich angesehen.

### Mindestteilnehmerzahl

Unsere Fortbildungskurse werden grundsätzlich ab einer Teilnehmerzahl von 10 Personen durchgeführt. Wir bitten um Ihr Verständnis, dass bei einer geringeren Anzahl an Anmeldungen die Fortbildungskurse nicht stattfinden können.

### Kosten

Die Teilnahme an den Fortbildungsveranstaltungen ist kostenlos.

### Teilnehmerkreis

Alle Fortbildungen werden speziell für Mitarbeitende der gesetzlichen Kranken- und sozialen Pflegeversicherung angeboten. Unsere Angebote sind inhaltlich zugeschnitten auf Mitarbeitende im direkten Fallmanagement und Sachbearbeitende aus den entsprechenden Themengebieten und Bereichen. Einzelheiten entnehmen Sie bitte der Rubrik „Zielgruppe“.

### Schulungsunterlagen

Zu jedem Kurs wird Ihnen ein Handout des jeweiligen Vortrages zur Verfügung gestellt. Gerne können Sie individuelle Fragen, spezielle Fallkonstellationen und grundsätzliche Problemstellungen vorab per Mail einreichen bzw. zum Veranstaltungstag mitbringen.

### Ihre Meinung

Für die kontinuierliche Weiterentwicklung unseres Fortbildungsangebotes ist uns Ihre Meinung wichtig. Daher bitten wir Sie, sich im Anschluss an die besuchte Fortbildung an der Feedbackumfrage zu beteiligen.

### Zertifikat

Nach Kursabschluss erhalten Sie eine Teilnahmebescheinigung.

### Ansprechpartner

Für Auskünfte zu den einzelnen Kursinhalten stehen Ihnen die genannten fachlichen Ansprechpartner gerne zur Verfügung. Bei organisatorischen Fragen wenden Sie sich bitte an unser Fortbildungsteam oder schreiben eine Mail an [fortbildungen@md-bb.org](mailto:fortbildungen@md-bb.org).

### Individuelle Fortbildung

Wünschen Sie eine individuelle Fortbildung oder eine Inhouse-Schulung? Wenden Sie sich gerne an uns. Wir entwickeln für Sie ein maßgeschneidertes Seminar, das Ihre individuellen Vorstellungen berücksichtigt.

## Ansprechpartner zur Fachlichkeit

Dr. med. Roberta **BOVA-KAMPHUES** | Referentin Hilfsmittel  
[roberta.bova-kamphues@md-bb.org](mailto:roberta.bova-kamphues@md-bb.org)

Dr. med. Claudia **DÖHNER** | Referentin Prävention/Rehabilitation  
[claudia.doehner@md-bb.org](mailto:claudia.doehner@md-bb.org)

Dr. med. Claudia **DRUSCHEL** | Leiterin Geschäftsbereich Fachservice  
[claudia.druschel@md-bb.org](mailto:claudia.druschel@md-bb.org)

Anke **GABLER** | Referentin Ambulante Vergütung und Versorgung  
[anke.gabler@md-bb.org](mailto:anke.gabler@md-bb.org)

Dr. med. Susanne **KAPELL** | Referentin Arzneimittel  
[susanne.kapell@md-bb.org](mailto:susanne.kapell@md-bb.org)

Dr. med. Karen **KRÜGER** | Referentin NUB  
[karen.krueger@md-bb.org](mailto:karen.krueger@md-bb.org)

Dr. med. Dr. med. dent. Almut **KUNDISCH** | Gutachterin Zahnmedizin  
[almut.kundisch@md-bb.org](mailto:almut.kundisch@md-bb.org)

Dr. med. Christina **MARKWARDT** | Referentin Krankenhaus  
[christina.markwardt@md-bb.org](mailto:christina.markwardt@md-bb.org)

Dr. med. Heike **MARSCHAND** | Referentin Arbeitsunfähigkeit  
[heike.marschand@md-bb.org](mailto:heike.marschand@md-bb.org)

Janet **METZ** | Referentin Qualitätsprüfungen Pflege  
[janet.metz@md-bb.org](mailto:janet.metz@md-bb.org)

Dr. med. Marleen **ROSCHKE** | Referentin Onkologie  
[marleen.rosche@md-bb.org](mailto:marleen.rosche@md-bb.org)

Alexander **SCHMORL** | Referent Psychiatrie  
[alexander.schmorl@md-bb.org](mailto:alexander.schmorl@md-bb.org)

Dr. med. Michael **SCHMUCK** | Referent Medizinisch-juristische Fragen  
[michael.schmuck@md-bb.org](mailto:michael.schmuck@md-bb.org)

Dr. med. Anne **TRAPP** | Referentin Pädiatrie  
[anne.trapp@md-bb.org](mailto:anne.trapp@md-bb.org)

Ludger **WATERKAMP** | Referent Pflege  
[ludger.waterkamp@md-bb.org](mailto:ludger.waterkamp@md-bb.org)

## Ansprechpartner zur Organisation

Fortbildungsteam

Diana **MISSLER**, Nadine **NEUMANN** | Geschäftsbereich Fachservice  
[fortbildungen@md-bb.org](mailto:fortbildungen@md-bb.org)

Telefon: 030 202023 -7014 oder -7013

## Veranstaltungsort

### Medizinischer Dienst Berlin-Brandenburg Lise-Meitner-Straße 1 10589 Berlin

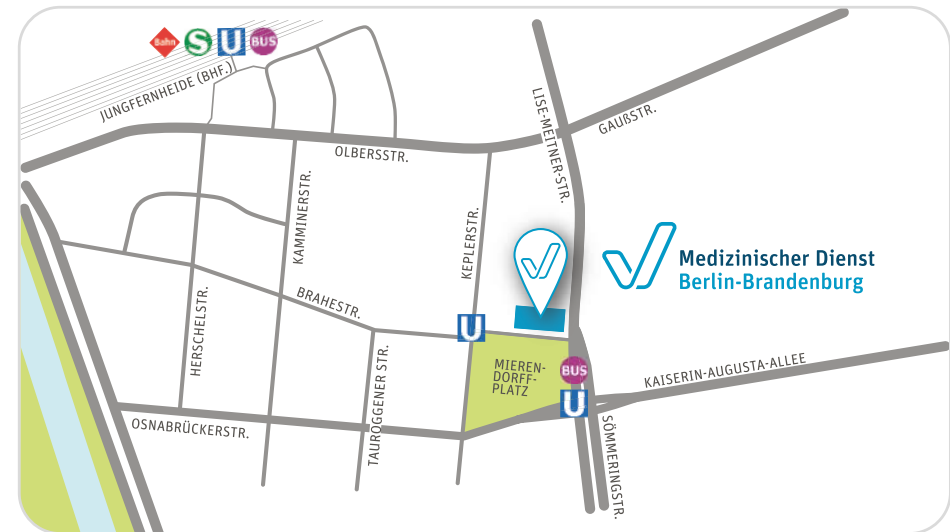
Die U-Bahn-Station „Mierendorffplatz“ der Linie 7 befindet sich nahe zu unserem Gebäude. Auf dem U-Bahnsteig gehen Sie bitte zunächst Richtung Ausgang „Kaiserin-Augusta-Allee/Jobcenter“ und folgen dann dem Hinweis „Lise-Meitner-Straße“. Beim Treppenausgang auf die Straße gehen Sie bitte nach links.

Die Haltestelle „Mierendorffplatz“ der Buslinie M27 hat eine Haltestelle gleichen Namens nahe unserem Gebäude.

Über die Station „Jungfernheide“ des S-Bahn-Ringes ist unser Standort auch an das S-Bahn-Netz (Ringbahn) sowie an das Regionalbahnnetz der Deutschen Bahn (Linien RE4, RB10) angebunden. Der Fußweg vom S-/Regionalbahnhof zu unserem Gebäude beträgt rund 800 Meter. Sie können diese Entfernung auch mit der U-Bahnlinie 7 zurücklegen, die ebenfalls am Bahnhof Jungfernheide hält.

Vom Flughafen BER sowie Berlin-Schönefeld erreichen Sie unseren Standort entweder mit der S-Bahn oder kombiniert mit Bus und U-Bahn.

Ihre individuelle Fahrtroute können Sie auf der Internetseite des Verkehrsverbundes Berlin-Brandenburg berechnen: <https://www.vbb.de/>



### Alternative Veranstaltungsorte

Bei größeren Teilnehmerzahlen ist es möglich, dass wir den jeweiligen Fortbildungskurs an einen alternativen Veranstaltungsort verlegen.

## Online-Seminare

In unseren Online-Seminaren setzen wir die Online-Konferenzsoftware Webex Meetings ein. Informationen zur Software und technische Anforderungen finden Sie → [hier](#).

Organisatorische und technische Hinweise zu unseren Online-Seminaren haben wir Ihnen im Folgenden zusammengestellt.

### Technische Voraussetzungen

Um an unseren Online-Seminaren teilzunehmen, benötigen Sie einen Computer, eine stabile Internetverbindung sowie einen aktuellen Browser. Wir empfehlen zusätzlich den Einsatz einer Webcam sowie eines Headsets, um maximal von den interaktiven Möglichkeiten unserer Seminare zu profitieren.

### Software

Um eine bessere Verbindungsqualität zu erreichen, empfehlen wir Ihnen den Einsatz der Webex Meetings Desktop-App. Sie können sich diese Applikation kostenfrei herunterladen: <https://www.webex.com/de/downloads.html>

Sollten Sie auf Grund organisatorischer Vorgaben die Applikation nicht installieren dürfen, können Sie auch über Ihren Internetbrowser teilnehmen.

### Technischer Test

Unter <https://www.webex.com/de/test-meeting.html> können Sie einen virtuellen Testraum betreten. Hier können Sie prüfen, ob Ihre Audio- und Videoverbindung funktioniert und sich mit der Benutzeroberfläche vertraut machen.

### Einwahldaten

Sie erhalten ca. 1 Woche vor dem Veranstaltungstermin eine Mail mit Ihren persönlichen Einwahldaten (Link, Passwort und VeranstaltungsID). Um am Online-Seminar teilzunehmen, klicken Sie einfach zur angegebenen Uhrzeit auf den Link. Sie werden anschließend aufgefordert, Ihren Namen und Ihre E-Mail-Adresse anzugeben. Sobald Sie dies getan haben, können Sie dem Meeting beitreten. Der von Ihnen bei Betreten des virtuellen Seminarraums angegebene Vor- und Nachname ist im Chat – insbesondere, wenn Sie sich aktiv beteiligen – für alle Teilnehmer öffentlich sichtbar.

### Mobiles Endgerät

Die Teilnahme über mobile Endgeräte (Tablet, Smartphone) ist möglich.

### Aufzeichnungen

Aus Gründen des Datenschutzes werden unsere Online-Seminare nicht aufgezeichnet.

### Später Beitreten

Grundsätzlich ist es möglich, auch verspätet dem Online-Seminar beizutreten. Wir bitten Sie jedoch, möglichst pünktlich zu sein.

### Fragen stellen

Gerne können Sie während des Online-Seminars Fragen stellen und Fallbeispiele besprechen. Durch Freigabe Ihres Mikrofons oder schriftlich über die Chatfunktion ist es Ihnen möglich, mit den Dozierenden in Kontakt zu treten.

### Bild und Ton

Ein stockender Ton oder ein stockendes Bild kann viele Gründe haben. Vermutlich ist ihre Internetverbindung nicht stark genug oder wird von zu vielen Endgeräten gleichzeitig belastet. Versuchen sie alle Geräte, die sie während des Online-Seminars nicht benötigen, aus Ihrem Netz zu entfernen. Zusätzlich empfiehlt es sich, die WebEx Desktop-Applikation zu installieren. Näheres hierzu finden Sie unter „Software“.

### Ansprechpartner

Bei weiteren Fragen wenden Sie sich an unser Fortbildungsteam oder schreiben eine Mail an [fortbildungen@md-bb.org](mailto:fortbildungen@md-bb.org).

## Arbeitsunfähigkeit

# Grundlagen in der Begutachtung von Arbeitsunfähigkeit

### Inhalt

- Rechtliche und sozialmedizinische Grundlagen der Leistungsbeurteilung in der Gesetzlichen Krankenversicherung
  - > Begrifflichkeiten
  - > Begutachtungsanleitung Arbeitsunfähigkeit (BGA AU), Arbeitsunfähigkeits-Richtlinie (AU-Richtlinie)
- Das Verständnis von Krankheit und Arbeitsunfähigkeit im bio-psycho-sozialen Modell
- Einheitliche Kriterien und Maßstäbe der Medizinischen Dienste in der AU-Begutachtung
- Rahmenbedingungen der Einzelfallbegutachtung in der Zusammenarbeit mit den Krankenkassen

Gerne können individuelle Fragen und Fallbeispiele bis 2 Wochen vor dem Termin per Email eingereicht werden ([fortbildungen@md-bb.org](mailto:fortbildungen@md-bb.org)).

### Methode

Online-Vortrag, Präsentation, Diskussion

### Zielgruppe

Einsteiger im Bereich Krankengeld/Arbeitsunfähigkeit

### Voraussetzungen und Kenntnisse

Es sind keine besonderen Kenntnisse erforderlich.



### ONLINE-SEMINAR

**Kursnummer:** 1-26.1001

**Termin:** 16.03.2026

**Zeitraum:** 09:00 – 12:30 Uhr

### Dozentin und Ansprechpartnerin:

Dr. med. Heike Marschand (Referentin Arbeitsunfähigkeit)

**Anmeldung**

## Arbeitsunfähigkeit

# AU-Begutachtung mit Versichertenkontakt (persönlich, im digitalen Kontakt) – Kriterien und Hinweise

### Inhalt

- Rechtliche und sozialmedizinische Grundlagen der AU-Begutachtung (BGA AU, AU-RL)
- Produktportfolio der Medizinischen Dienste
- Begutachtungsformen mit Versichertenkontakt
  - > Erweiterte symptombezogene Untersuchung (ESBU)
  - > Vor- und Nachteile digitaler Begutachtung
  - > Ausführliche Begutachtungen mit persönlicher Befunderhebung
- Zusammenarbeit mit den Krankenkassen: Interventionszeitpunkte im Prozess der Fallbearbeitung unter Berücksichtigung sozialmedizinischer Aspekte mit Empfehlungen zur Fallauswahl, Zuweisungskriterien, Auftragsformulierung, Informationsbeschaffung nach BGA AU, elektronischer Datenaustausch (eDA AU)

Gerne können individuelle Fragen und Fallbeispiele bis 2 Wochen vor dem Termin per Email eingereicht werden ([fortbildungen@md-bb.org](mailto:fortbildungen@md-bb.org)).

### Methode

Online-Vortrag, Präsentation, Fallbeispiele, Diskussion

### Zielgruppe

Sachbearbeitende im Bereich Krankengeld/Arbeitsunfähigkeit

### Voraussetzungen und Kenntnisse

Es sind keine besonderen Kenntnisse erforderlich.



### ONLINE-SEMINAR

**Kursnummer:** 1-26.1003

**Termin:** 17.02.2026

**Zeitraum:** 10:00 – 12:30 Uhr

**Dozentin:** Dr. med. Jana Glumm

### Ansprechpartnerin:

Dr. med. Heike Marschand (Referentin Arbeitsunfähigkeit)

**Anmeldung**

## Arbeitsunfähigkeit

# Herz-Kreislauf-Erkrankungen – Eine Lifestyle-Folge?

### Inhalt

- Überblick der Herz-Kreislauf-Erkrankungen
- Darstellung des diagnostischen und therapeutischen Vorgehens an ausgewählten Krankheitsbildern
- Kriterien zur Beurteilung von Leistungsvermögen und Arbeitsunfähigkeit anhand von aktuellen Beispielen
- Interventionszeitpunkte im Prozess der Fallbearbeitung unter Berücksichtigung sozialmedizinischer Aspekte (BGA AU)

Gerne können individuelle Fragen und Fallbeispiele bis 2 Wochen vor dem Termin per Email eingereicht werden ([fortbildungen@md-bb.org](mailto:fortbildungen@md-bb.org)).

### Methode

Online-Vortrag, Präsentation, Fallbeispiele, Diskussion

### Zielgruppe

Sachbearbeitende im Bereich Krankengeld/Arbeitsunfähigkeit

### Voraussetzungen und Kenntnisse

Es sind keine besonderen Kenntnisse erforderlich.



### ONLINE-SEMINAR

**Kursnummer:** 1-26.1012

**Termin:** 21.05.2026

**Zeitraum:** 09:00 – 12:30 Uhr

**Dozentin:** Susanne Fischer

### Ansprechpartnerin:

Dr. med. Heike Marschand (Referentin Arbeitsunfähigkeit)

**Anmeldung**

## Arbeitsunfähigkeit

# Grundlagen in der Begutachtung von Arbeitsunfähigkeit bei alkoholbedingten Erkrankungen

### Inhalt

- Alkoholbedingte gesundheitliche Schädigungen und ausgewählte Krankheitsbilder
- Darstellung des diagnostischen und therapeutischen Vorgehens an Beispielen
- Kriterien zur Beurteilung von Leistungsvermögen und Arbeitsunfähigkeit
- Interventionszeitpunkte im Prozess der Fallbearbeitung unter Berücksichtigung sozialmedizinischer Aspekte (BGA AU)

Gerne können individuelle Fragen und Fallbeispiele bis 2 Wochen vor dem Termin per Email eingereicht werden ([fortbildungen@md-bb.org](mailto:fortbildungen@md-bb.org)).

### Methode

Online-Vortrag, Präsentation, Diskussion

### Zielgruppe

Sachbearbeitende im Bereich Krankengeld/Arbeitsunfähigkeit

### Voraussetzungen und Kenntnisse

Es sind keine besonderen Kenntnisse erforderlich.



### ONLINE-SEMINAR

**Kursnummer:** 1-26.1013

**Termin:** 20.04.2026

**Zeitraum:** 09:00 – 12:00 Uhr

**Dozent:** Bertram Schönherr

### Ansprechpartnerin:

Dr. med. Heike Marschand (Referentin Arbeitsunfähigkeit)

**Anmeldung**

## Prävention/Rehabilitation

# Grundbegriffe der Rehabilitation

### Inhalt

- Definition der Rehabilitation
- Gesetzliche Grundlagen
- Rehabilitations-Richtlinie des G-BA
- Ein- und Ausschlusskriterien
- Abgrenzung zu anderen GKV-Leistungen
- Verordnungsmuster 61 zur Verordnung von Medizinischer Rehabilitation
- Zusammenarbeit der Krankenversicherungen mit dem Medizinischen Dienst

Gerne können individuelle Fragen und Fallbeispiele bis 2 Wochen vor dem Termin per Email eingereicht werden ([fortbildungen@md-bb.org](mailto:fortbildungen@md-bb.org)).

### Methode

Online-Vortrag, Präsentation, Diskussion

### Zielgruppe

Sachbearbeitende im Rehabilitationsmanagement

### Voraussetzungen und Kenntnisse

Es sind keine besonderen Kenntnisse erforderlich.



### ONLINE-SEMINAR

**Kursnummer:** 2-26.1101

**Termin:** 16.04.2026

**Zeitraum:** 09:00 – 11:00 Uhr

### Dozentin und Ansprechpartnerin:

Dr. med. Claudia Döhner (Referentin Prävention/Rehabilitation)

**Anmeldung**

## Prävention/Rehabilitation

# Vorsorge und Rehabilitation Mutter-/Vater-Kind-Maßnahmen

### Inhalt

- Definition und Grundbegriffe der Vorsorge und Rehabilitation
- Classification of Functioning, Disability and Health (ICF)
- Gesetzliche Grundlagen
- Spezifische Eigenschaften dieser Maßnahmen
- Ein- und Ausschlusskriterien
- Abgrenzung zu anderen GKV-Leistungen, insbes. zu Leistungen nach § 40 SGB V
- Wann ist Vorsorge (§ 23 SGB V) und wann Rehabilitation (§ 41 SGB V) angezeigt?
- Zusammenarbeit der Krankenversicherungen mit dem Medizinischen Dienst

Gerne können individuelle Fragen und Fallbeispiele bis 2 Wochen vor dem Termin per Email eingereicht werden ([fortbildungen@md-bb.org](mailto:fortbildungen@md-bb.org)).

### Methode

Online-Vortrag, Präsentation

### Zielgruppe

Sachbearbeitende im Rehabilitationsmanagement

### Voraussetzungen und Kenntnisse

Es sind keine besonderen Kenntnisse erforderlich.



### ONLINE-SEMINAR

**Kursnummer:** 2-26.1102

**Termin:** 17.04.2026

**Zeitraum:** 09:00 – 11:00 Uhr

### Dozentin und Ansprechpartnerin:

Dr. med. Claudia Döhner (Referentin Prävention/Rehabilitation)

**Anmeldung**

## Prävention/Rehabilitation

# Neurologische Frührehabilitation

### Inhalt

- Neurologische Erkrankungen
- Frührehabilitationsrelevante Schädigungen, Beeinträchtigungen der Aktivitäten/Teilhabe
- Neurologisch-sozialmedizinische Begutachtungen nach dem BAR-Phasenmodell
- Neurologische Frührehabilitation (Versorgungslandschaft)
- Hinweise zum Fallmanagement

Gerne können individuelle Fragen und Fallbeispiele bis 2 Wochen vor dem Termin per Email eingereicht werden ([fortbildungen@md-bb.org](mailto:fortbildungen@md-bb.org)).

### Methode

Online-Vortrag, Präsentation, Fallbeispiele, Diskussion

### Zielgruppe

Sachbearbeitende/Fallmanagende für neurologische Frührehabilitation

### Voraussetzungen und Kenntnisse

Es sind keine besonderen Kenntnisse erforderlich.



### ONLINE-SEMINAR

**Kursnummer:** 2-26.1103

**Termin:** 10.02.2026

**Zeitraum:** 09:00 – 12:00 Uhr

**Dozenten:** PD Dr. med. Norbert Rösler  
Dr. med. Claudia Döhner

### Ansprechpartnerin:

Dr. med. Claudia Döhner (Referentin Prävention/Rehabilitation)

**Anmeldung**

## Hilfsmittelversorgung

# Hilfsmittelbegutachtung unter Berücksichtigung der sozialrechtlichen Rahmenbedingungen (für Einsteiger)

### Inhalt

- Rechtliche Grundlagen (SGB V, SGB IX, SGB XI)
- Änderungen der Rechtsgrundlage (PRG, BTHG, GVWG, MDR)
- Begutachtung durch den Medizinischen Dienst
- Exkurs Hilfsmittelverzeichnis

Gerne können individuelle Fragen und Fallbeispiele bis 2 Wochen vor dem Termin per Email eingereicht werden ([fortbildungen@md-bb.org](mailto:fortbildungen@md-bb.org)).

### Methode

Online-Vortrag, Präsentation, Diskussion

### Zielgruppe

Sachbearbeitende von Hilfsmittelanträgen (Einsteiger)

### Voraussetzungen und Kenntnisse

Es sind keine besonderen Kenntnisse erforderlich.



### ONLINE-SEMINAR

**Kursnummer:** 5-26.1205

**Termin:** 05.06.2026

**Zeitraum:** 09:00 – 12:00 Uhr

### Dozentin und Ansprechpartnerin:

Dr. med. Roberta Bova-Kamphues (Referentin Hilfsmittel)

**Anmeldung**

## Neue Untersuchungs- und Behandlungsmethoden

# Neue Untersuchungs- und Behandlungsmethoden (NUB) in der vertragsärztlichen Versorgung – Grundlagen

### Inhalt

- Definition
- Sozialrechtliche Vorgaben (SGB V, Richtlinien des Gemeinsamen Bundesausschusses, BSG-Rechtsprechung)
- Einzelfallbegutachtung

Gerne können individuelle Fragen und Fallbeispiele bis 2 Wochen vor dem Termin per Email eingereicht werden ([fortbildungen@md-bb.org](mailto:fortbildungen@md-bb.org)).

### Methode

Online-Vortrag, Präsentation, Fallbeispiele, Diskussion

### Zielgruppe

Sachbearbeitende aus dem Bereich ambulante Leistungen (Kostenübernahmeanträge für neue Methoden)

### Voraussetzungen und Kenntnisse

Es sind keine besonderen Kenntnisse erforderlich.



### ONLINE-SEMINAR

**Kursnummer:** 6-26.1301

**Termin:** 25.03.2026

**Zeitraum:** 09:00 – 12:00 Uhr

### Dozentin und Ansprechpartnerin:

Dr. med. Karen Krüger (Referentin NUB)

**Anmeldung**

## Neue Untersuchungs- und Behandlungsmethoden

# Zusatzentgelte (ZE) und Entgelte für neue Untersuchungs- und Behandlungsmethoden (NUB-Entgelte) für Leistungen im Krankenhaus (Medizinprodukte/Methoden) – Modul 1

### Inhalt

- Was sind Zusatz- und NUB-Entgelte? Welche Funktion erfüllen sie?
- Grundlagen zur Begutachtung von neuen Untersuchungs- und Behandlungsmethoden
- Grundlagen zur Begutachtung von Medizinprodukten
- Vorstellung ausgewählter Zusatz- und NUB-Entgelte
- Fragen der Auftraggeber, formale und inhaltliche Prüfung durch den Medizinischen Dienst
- Beispiele aus der Begutachtungspraxis des Medizinischen Dienstes Berlin-Brandenburg

Gerne können individuelle Fragen und Fallbeispiele bis 2 Wochen vor dem Termin per Email eingereicht werden ([fortbildungen@md-bb.org](mailto:fortbildungen@md-bb.org)).

### Methode

Online-Vortrag, Präsentation, Fallbeispiele, Diskussion

### Zielgruppe

Sachbearbeitende in der Abrechnung stationärer Behandlungsfälle

### Voraussetzungen und Kenntnisse

Es sind keine besonderen Kenntnisse erforderlich.



### ONLINE-SEMINAR

**Kursnummer:** 6-26.1302.1

**Termin:** 20.05.2026

**Zeitraum:** 09:00 – 12:00 Uhr

### Dozentin und Ansprechpartnerin:

Dr. med. Karen Krüger (Referentin NUB)

**Anmeldung**

## Neue Untersuchungs- und Behandlungsmethoden

# Der Gefäßpatient

### Inhalt

- Darlegung der häufigsten Gefäßerkrankungen (Grundlagen, Diagnostik und Behandlung)
- Vorstellung ausgewählter offenchirurgischer sowie endovaskulärer Versorgungsstrategien
- Hinweise zur Abrechnungsprüfung von Behandlungsfällen bei Gefäßerkrankungen
- Beispiele aus der Begutachtungspraxis in Hinblick auf neue Untersuchungs- und Behandlungsmethoden bei chirurgischen/interventionellen Gefäßeingriffen

Gerne können individuelle Fragen und Fallbeispiele bis 2 Wochen vor dem Termin per Email eingereicht werden ([fortbildungen@md-bb.org](mailto:fortbildungen@md-bb.org)).

### Methode

Online-Vortrag, Präsentation, Fallbeispiele

### Zielgruppe

Sachbearbeitende in der Abrechnung stationärer Behandlungsfälle sowie ambulanter Leistungen

### Voraussetzungen und Kenntnisse

Es sind keine besonderen Kenntnisse erforderlich.



### ONLINE-SEMINAR

**Kursnummer:** 6-26.1303

**Termin:** 11.06.2026

**Zeitraum:** 09:00 – 12:00 Uhr

**Dozentinnen:** Dr. med. Claudia Druschel  
Genevieve Pink

### Ansprechpartnerin:

Dr. med. Claudia Druschel (Leiterin Geschäftsbereich  
Fachservice)

**Anmeldung**

## Wissensdialog

# Neues aus den Bereichen ambulant und stationär

### Inhalt

- Aktuelles aus den Bereichen
  - > NUB
  - > Ambulante Vergütung/Versorgung
  - > Arzneimittel
  - > Cannabis
  - > Onkologie
  - > Hilfsmittel
- Information zu aktuellen Begutachtungsfragen

Die Tagesordnung wird nach Einreichung der Themen bekanntgegeben.

### Anforderungen

Themen zu Fallkonstellationen sowie sozialmedizinischer Bewertung können bis mind. 6 Wochen vor dem Termin per Email eingereicht werden ([fortbildungen@md-bb.org](mailto:fortbildungen@md-bb.org))

### Methode

Vorträge aus den Bereichen, Präsentation, Fallbeispiele, Diskussion

### Zielgruppe

Sachbearbeitende aus den Bereichen NUB, Ambulante Vergütung/Versorgung, Arzneimittel, Onkologie, Hilfsmittel

### Voraussetzungen und Kenntnisse

Es sind keine besonderen Kenntnisse erforderlich.



### PRÄSENZVERANSTALTUNG

**Kursnummer:** 6-26.9001

**Termin:** 27.05.2026

**Zeitraum:** 09:00 – 13:00 Uhr  
(Ablauf und Zeitraum themenabhängig)

### Ansprechpartnerinnen:

[Dr. med. Karen Krüger](#) (Referentin NUB)

[Dr. med. Claudia Druschel](#) (Leiterin Geschäftsbereich  
Fachservice)

**Anmeldung**

## Weitere ambulante Leistungsbereiche

# Beurteilung von Fahrkosten auf Basis der Krankentransport-Richtlinie des Gemeinsamen Bundesausschusses

### Inhalt

- Erläuterung der Krankentransport-Richtlinie des G-BA mit Empfehlungen hinsichtlich der Leistungspflicht der Krankenkassen in Bezug auf den Einzelfall

Gerne können individuelle Fragen und Fallbeispiele bis 2 Wochen vor dem Termin per Email eingereicht werden ([fortbildungen@md-bb.org](mailto:fortbildungen@md-bb.org)).

### Methode

Online-Vortrag, Präsentation, Fallbeispiele, Diskussion

### Zielgruppe

Mitarbeitende, die im Themenbereich „Krankentransport“ tätig sind

### Voraussetzungen und Kenntnisse

Es sind keine besonderen Kenntnisse erforderlich.



### ONLINE-SEMINAR

**Kursnummer:** 6-26.1503

**Termin:** 03.06.2026

**Zeitraum:** 09:00 – 12:00 Uhr

### Dozentin und Ansprechpartnerin:

Dr. med. Claudia Druschel (Leiterin Geschäftsbereich Fachservice)

**Anmeldung**

## Weitere ambulante Leistungsbereiche

# Vergütung und Abrechnung ambulanter ärztlicher Leistungen – EBM-Qualifizierung unter Mitbetrachtung relevanter Schnittstellen für Fortgeschrittene

### Inhalt

- Neuigkeiten, Informationen von der Bundesebene – EBM-Weiterentwicklung
- EBM-Struktur, -Anpassungen und -Weiterentwicklung
- Aktuelle Rechtsprechung
- Spezielle Inhalte – z.B. DiGA, Molekulargenetik/-pathologie, Strahlentherapie
- Erprobungsregelungen/Methodenbewertung
- Neuerungen und spezifische Fragestellungen

Gerne können individuelle Fragen und Fallbeispiele bis 2 Wochen vor dem Termin per Email eingereicht werden ([fortbildungen@md-bb.org](mailto:fortbildungen@md-bb.org)).

### Methode

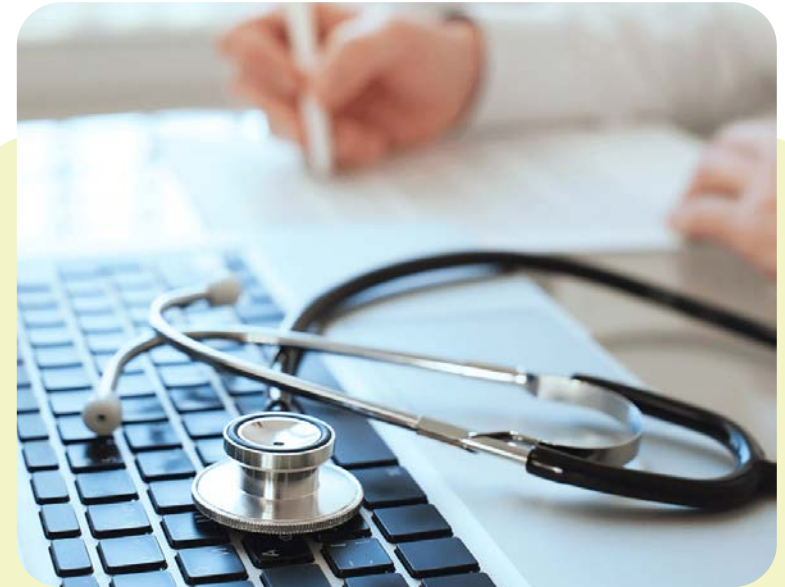
Online-Vortrag, Präsentation, Fallbeispiele, Diskussion

### Zielgruppe

Mitarbeitende aus dem Bereich ambulante (vertrags-)ärztliche Leistungen

### Voraussetzungen und Kenntnisse

Grundkenntnisse zur Systematik und Anwendung des EBM oder Teilnahme am Kurs 6-25.1507 sind wünschenswert.



### ONLINE-SEMINAR

**Kursnummer:** 6-26.1508

**Termin:** 24.02.2026

**Zeitraum:** 09:00 – 13:00 Uhr

### Dozentin und Ansprechpartnerin:

Anke Gabler (Referentin Ambulante Vergütung und Versorgung)

**Anmeldung**

## Weitere ambulante Leistungsbereiche

# Kryokonservierung von Ei-/Samenzellen oder Keimzellgewebe im Zusammenhang mit keimzellschädigenden Therapien

### Inhalt

- Sozialmedizinischer Hintergrund
- Gesetzliche und untergesetzliche Normierung (SGB V, Richtlinien des Gemeinsamen Bundesausschusses)
- Leitlinien der Fachgesellschaften
- Sozialmedizinische Leistungsbewertung und Abrechnungsprüfung

Gerne können individuelle Fragen und Fallbeispiele bis 2 Wochen vor dem Termin per Email eingereicht werden ([fortbildungen@md-bb.org](mailto:fortbildungen@md-bb.org)).

### Methode

Online-Vortrag, Präsentation, Fallbeispiele, Diskussion

### Zielgruppe

Mitarbeitende aus dem Bereich ambulante Leistungen

### Voraussetzungen und Kenntnisse

Es sind keine besonderen Kenntnisse erforderlich.



### ONLINE-SEMINAR

**Kursnummer:** 6-26.1509

**Termin:** 21.04.2026

**Zeitraum:** 09:00 – 13:00 Uhr

### Dozentin und Ansprechpartnerin:

Anke Gabler (Referentin Ambulante Vergütung und Versorgung)

**Anmeldung**

## Weitere ambulante Leistungsbereiche

# Reproduktionsmedizin – Maßnahmen zur künstlichen Befruchtung im Rahmen der Kinderwunschbehandlung

### Inhalt

- Fertilitätsstörungen – Ursachen, Diagnostik und Therapieoptionen bei unerfülltem Kinderwunsch (Hormonstimulation, Insemination, IVF, ICSI)
- Gesetzliche und untergesetzliche Normierung (SGB V, Richtlinien des Gemeinsamen Bundesausschusses)
- Sozialmedizinische Leistungsbewertung und Abrechnungsprüfung

Das Thema Kryokonservierung wird im Kurs 6-26.1509 behandelt.

Gerne können individuelle Fragen und Fallbeispiele bis 2 Wochen vor dem Termin per Email eingereicht werden ([fortbildungen@md-bb.org](mailto:fortbildungen@md-bb.org)).

### Methode

Online-Vortrag, Präsentation, Fallbeispiele, Diskussion

### Zielgruppe

Mitarbeitende, die im Themenbereich Kinderwunsch-Behandlung tätig sind.

### Voraussetzungen und Kenntnisse

Es sind keine besonderen Kenntnisse erforderlich.



### ONLINE-SEMINAR

**Kursnummer:** 6-26.1510

**Termin:** 23.04.2026

**Zeitraum:** 09:00 – 13:00 Uhr

### Dozentin und Ansprechpartnerin:

Anke Gabler (Referentin Ambulante Vergütung und Versorgung)

**Anmeldung**

## Weitere ambulante Leistungsbereiche

# NEU: Sektorenüberschreitende Leistungsangebote in der GKV

### Inhalt

- Gesetzliche und untergesetzliche Normierung (Sozialgesetzgebung, G-BA-Richtlinien)
- Ärztliche Honorarordnungen – Einheitlicher Bewertungsmaßstab (EBM) und Gebührenordnung für Ärzte (GOÄ)
- Leistungen nach § 115b SGB V
- Hybrid-DRG – Leistungen gemäß § 115f SGB V
- Leistungen nach § 116b SGB V
- Leistungsbereich der Hochschulambulanzen gemäß § 117 SGB V
- Weitere ambulante Leistungsbereiche – z.B. Verträge nach § 140a SGB V Besondere Versorgung
- Definition und Betrachtung von Schnittstellen zwischen Sektoren und verschiedenen Leistungsbereichen

Gerne können individuelle Fragen und Fallbeispiele bis 2 Wochen vor dem Termin per Email eingereicht werden ([fortbildungen@md-bb.org](mailto:fortbildungen@md-bb.org)).

### Methode

Online-Vortrag, Präsentation, Fallbeispiele, Diskussion

### Zielgruppe

Mitarbeitende aus dem Bereich sektorenüberschreitende Leistungen.

### Voraussetzungen und Kenntnisse

Es sind keine besonderen Kenntnisse erforderlich.



### ONLINE-SEMINAR

**Kursnummer:** 6-26.1511

**Termin:** 10.03.2026

**Zeitraum:** 09:00 – 13:00 Uhr

### Dozentin und Ansprechpartnerin:

Anke Gabler (Referentin Ambulante Vergütung und Versorgung)

**Anmeldung**

## Krankenhausbehandlung

# Bariatrische Chirurgie

### Inhalt

- Epidemiologie der Adipositas
- Ursachen und Behandlungsmethoden der Adipositas
- Methoden der Adipositas-Chirurgie (bariatrische Chirurgie)
- Leitlinien der Fachgesellschaften
- Voraussetzungen für die chirurgische Behandlung
- Begutachtung durch den Medizinischen Dienst (Begutachtungsfaden)
- Rechtlicher Rahmen: BSG-Rechtsprechung

Gerne können individuelle Fragen und Fallbeispiele bis 2 Wochen vor dem Termin per Email eingereicht werden ([fortbildungen@md-bb.org](mailto:fortbildungen@md-bb.org)).

### Methode

Online-Vortrag, Präsentation

### Zielgruppe

Sachbearbeitende von Kostenübernahmeanträgen vor stationärer Behandlung (PRG) sowie Abrechnung stationärer Behandlungsfälle

### Voraussetzungen und Kenntnisse

Es sind keine besonderen Kenntnisse erforderlich.



### ONLINE-SEMINAR

**Kursnummer:** 6-26.2001

**Termin:** 06.05.2026

**Zeitraum:** 09:00 – 13:00 Uhr

**Dozent:** Dr. med. Ralf Wamprecht

### Ansprechpartnerin:

Dr. med. Karen Krüger (Referentin NUB)

**Anmeldung**

## Krankenhausbehandlung

# Plastische Chirurgie – Grenzzone zwischen ästhetischem Behandlungswunsch und kurativer Medizin – Modul 1

### Inhalt

- Ausgewählte Krankheitsbilder in der Plastischen Chirurgie
- Abgrenzung zwischen medizinischer Notwendigkeit und nicht medizinischer Notwendigkeit bei plastisch-chirurgischen Operationen
  - > im Bereich der Brust
  - > bei Straffungsoperationen am Rumpf
  - > an den Extremitäten

Gerne können individuelle Fragen und Fallbeispiele bis 2 Wochen vor dem Termin per Email eingereicht werden ([fortbildungen@md-bb.org](mailto:fortbildungen@md-bb.org)).

### Methode

Workshop, Präsentation, Fallbeispiele, Diskussion

### Zielgruppe

Sachbearbeitende von Kostenübernahmeanträgen vor stationärer Behandlung (PRG)

### Voraussetzungen und Kenntnisse

Es sind keine besonderen Kenntnisse erforderlich.



### ONLINE-SEMINAR

**Kursnummer:** 6-26.2002.1

**Termin:** 19.03.2026

**Zeitraum:** 09:00 – 11:30 Uhr

**Dozent:** Menedimos Geomelas

### Ansprechpartnerin:

Dr. med. Karen Krüger (Referentin NUB)

**Anmeldung**

## Krankenhausbehandlung

# Plastische Chirurgie – Grenzzone zwischen ästhetischem Behandlungswunsch und kurativer Medizin – Modul 2

### Inhalt

- Ausgewählte Krankheitsbilder in der Plastischen Chirurgie
- Abgrenzung zwischen medizinischer Notwendigkeit und nicht medizinischer Notwendigkeit bei plastisch-chirurgischen Operationen
  - > bei Gesichtsoptionen
  - > bei Liposuktionen beim Lipödem

Gerne können individuelle Fragen und Fallbeispiele bis 2 Wochen vor dem Termin per Email eingereicht werden ([fortbildungen@md-bb.org](mailto:fortbildungen@md-bb.org)).

### Methode

Workshop, Präsentation, Fallbeispiele, Diskussion

### Zielgruppe

Sachbearbeitende von Kostenübernahmeanträgen vor stationärer Behandlung (PRG) sowie Abrechnung stationärer Behandlungsfälle

### Voraussetzungen und Kenntnisse

Teilnahme am Modul 1.

Es sind keine besonderen Kenntnisse erforderlich.



### ONLINE-SEMINAR

**Kursnummer:** 6-26.2002.2

**Termin:** 20.03.2026

**Zeitraum:** 09:00 – 11:30 Uhr

**Dozent:** Menedimos Geomelas

### Ansprechpartnerin:

Dr. med. Karen Krüger (Referentin NUB)

**Anmeldung**

## Krankenhausbehandlung

# Internistische Patienten im Krankenhaus: Erkrankungen der unteren Atemwege und der Lunge

### Inhalt

- Grundlagen der Anatomie und Physiologie der Atmungsorgane
- Diagnostik und Therapie häufiger Erkrankungen der Atmungsorgane im Krankenhaus (z.B. respiratorische Insuffizienz, Pneumonie, COPD, Lungenkarzinom, Tuberkulose)
- Aufgreifkriterien für die Prüfung stationärer Behandlungsfälle (Fehlbelegung, Kodierung)

Gerne können individuelle Fragen und Fallbeispiele bis 2 Wochen vor dem Termin per Email eingereicht werden ([fortbildungen@md-bb.org](mailto:fortbildungen@md-bb.org)).

### Methode

Online-Vortrag, Präsentation, Fallbeispiele, Diskussion

### Zielgruppe

Sachbearbeitende in der Abrechnung stationärer Behandlungsfälle

### Voraussetzungen und Kenntnisse

Es sind keine besonderen Kenntnisse erforderlich.



### ONLINE-SEMINAR

**Kursnummer:** 3-26.2011

**Termin:** 24.03.2026

**Zeitraum:** 09:00 – 11:30 Uhr

**Dozent:** PD Dr. Christoph Tabeling

### Ansprechpartnerin:

Dr. med. Christina Markwardt (Referentin Krankenhaus)

**Anmeldung**

## Krankenhausbehandlung

# Internistische Patienten im Krankenhaus: Onkologische Erkrankungen

### Inhalt

- Medizinische Grundlagen der Onkologie
- Neue Substanzen in der Onkologie
- Therapiealgorithmus bei ausgewählten Erkrankungen
- Kodierempfehlungen der Gemeinschaft der Medizinischen Dienste
- Besprechung der Kodierung von Abrechnungsfällen

Gerne können individuelle Fragen und Fallbeispiele bis 2 Wochen vor dem Termin per Email eingereicht werden ([fortbildungen@md-bb.org](mailto:fortbildungen@md-bb.org))

### Methode

Online-Vortrag, Präsentation

### Zielgruppe

Sachbearbeitende in der Abrechnung stationärer Behandlungsfälle

### Voraussetzungen und Kenntnisse

Es sind keine besonderen Kenntnisse erforderlich.



### ONLINE-SEMINAR

**Kursnummer:** 13-26.2013

**Termin:** 03.03.2026

**Zeitraum:** 09:00 – 12:00 Uhr

### Dozentin und Ansprechpartnerin:

Dr. med. Marleen Rosche (Referentin Onkologie)

**Anmeldung**

## Krankenhausbehandlung

# Internistische Patienten im Krankenhaus: Diabetes mellitus

### Inhalt

- Einführung: Genese, Arten, Risikofaktoren und Epidemiologie des Diabetes mellitus
- Folgeerkrankungen/Komplikationen des Diabetes mellitus
- Diagnostik und Therapie des Diabetes mellitus im Krankenhaus
- Aufgreifkriterien für die Prüfung stationärer Behandlungsfälle (Fehlbelegung, Kodierung)

Gerne können individuelle Fragen und Fallbeispiele bis 2 Wochen vor dem Termin per Email eingereicht werden ([fortbildungen@md-bb.org](mailto:fortbildungen@md-bb.org)).

### Methode

Workshop, Präsentation, Fallbeispiele, Diskussion

### Zielgruppe

Sachbearbeitende in der Abrechnung stationärer Behandlungsfälle

### Voraussetzungen und Kenntnisse

Es sind keine besonderen Kenntnisse erforderlich.



### ONLINE-SEMINAR

**Kursnummer:** 3-26.2014

**Termin:** 18.03.2026

**Zeitraum:** 09:00 – 13:00 Uhr

**Dozent:** Dr. med. Ralf Wamprecht

### Ansprechpartnerin:

Dr. med. Christina Markwardt (Referentin Krankenhaus)

**Anmeldung**

## Krankenhausbehandlung

# Internistische Patienten im Krankenhaus: Erkrankungen von Speiseröhre, Magen und Darm

### Inhalt

- Grundlagen der Anatomie und Physiologie der Verdauungsorgane
- Diagnostik und Therapie häufiger Erkrankungen der Verdauungsorgane im Krankenhaus (z.B. gastrointestinale Blutung, Refluxösophagitis, Ulcuskrankheit, Divertikulose, Karzinome des Verdauungstraktes)
- Aufgreifkriterien für die Prüfung stationärer Behandlungsfälle (Fehlbelegung, Kodierung)

Gerne können individuelle Fragen und Fallbeispiele bis 2 Wochen vor dem Termin per Email eingereicht werden ([fortbildungen@md-bb.org](mailto:fortbildungen@md-bb.org)).

### Methode

Workshop, Präsentation, Fallbeispiele, Diskussion

### Zielgruppe

Sachbearbeitende in der Abrechnung stationärer Behandlungsfälle

### Voraussetzungen und Kenntnisse

Es sind keine besonderen Kenntnisse erforderlich.



### ONLINE-SEMINAR

**Kursnummer:** 3-26.2015

**Termin:** 25.02.2026

**Zeitraum:** 09:00 – 13:00 Uhr

### Dozentin und Ansprechpartnerin:

Dr. med. Christina Markwardt (Referentin Krankenhaus)

**Anmeldung**

## Krankenhausbehandlung

# Neurologische Patienten im Krankenhaus: Entzündliche und degenerative Erkrankungen des Nervensystems

### Inhalt

- Grundlagen der entzündlichen und degenerativen Erkrankungen des Nervensystems
- Kodierung bei Multipler Sklerose, Parkinson- und Alzheimer-Erkrankung
- Kodierung von Erkrankungen der peripheren Nerven
- Relevante Prozeduren für entzündliche und degenerative Erkrankungen des Nervensystems
- Kodierempfehlungen der Gemeinschaft der Medizinischen Dienste
- Hinweise zur Notwendigkeit und Dauer der Krankenhausbehandlung

Gerne können individuelle Fragen und Fallbeispiele bis 2 Wochen vor dem Termin per Email eingereicht werden ([fortbildungen@md-bb.org](mailto:fortbildungen@md-bb.org)).

### Methode

Online-Vortrag, Präsentation, Fallbeispiele

### Zielgruppe

Sachbearbeitende in der Abrechnung stationärer Behandlungsfälle

### Voraussetzungen und Kenntnisse

Es sind keine besonderen Kenntnisse erforderlich.



### ONLINE-SEMINAR

**Kursnummer:** 3-26.2031

**Termin:** 10.06.2026

**Zeitraum:** 09:00 – 13:00 Uhr

**Dozent:** Dr. med. Robert Herboth

### Ansprechpartnerin:

Dr. med. Christina Markwardt (Referentin Krankenhaus)

**Anmeldung**

## Krankenhausbehandlung

# Urologische Patienten im Krankenhaus

### Inhalt

- Häufige urologische Erkrankungen: Diagnostik und Therapie
- Hinweise zur Abrechnungsprüfung urologischer Behandlungsfälle
- Beispiele mit Empfehlungen zum Fallmanagement
- Notwendigkeit und Dauer stationärer Behandlung bei häufigen urologischen Erkrankungen
- Besprechung der Kodierung von Abrechnungsfällen

Gerne können individuelle Fragen und Fallbeispiele bis 2 Wochen vor dem Termin per Email eingereicht werden ([fortbildungen@md-bb.org](mailto:fortbildungen@md-bb.org)).

### Methode

Online-Vortrag, Präsentation, Fallbeispiele

### Zielgruppe

Sachbearbeitende in der Abrechnung stationärer Behandlungsfälle

### Voraussetzungen und Kenntnisse

Es sind keine besonderen Kenntnisse erforderlich.



### ONLINE-SEMINAR

**Kursnummer:** 3-26.2041

**Termin:** 09.03.2026

**Zeitraum:** 09:00 – 11:00 Uhr

**Dozent:** Jens Steinbrück

### Ansprechpartnerin:

Dr. med. Christina Markwardt (Referentin Krankenhaus)

**Anmeldung**

## Krankenhausbehandlung

# Stationäre Augenfälle erfolgreich prüfen

### Inhalt

- Überblick über die Anatomie des Auges und der Augenanhangsgebilde
- Diagnostik und Therapie wichtiger Erkrankungen des Auges und der Augenanhangsgebilde
- Hinweise zur Notwendigkeit und Dauer der stationären Behandlung
- Empfehlungen zum Fallmanagement
- Besprechung der Kodierung von Abrechnungsfällen

Gerne können individuelle Fragen und Fallbeispiele bis 2 Wochen vor dem Termin per Email eingereicht werden ([fortbildungen@md-bb.org](mailto:fortbildungen@md-bb.org)).

### Methode

Workshop, Präsentation, Fallbeispiele, Interaktive Fragerunde, Diskussion

### Zielgruppe

Sachbearbeitende in der Abrechnung stationärer Behandlungsfälle

### Voraussetzungen und Kenntnisse

Es sind keine besonderen Kenntnisse erforderlich.



### ONLINE-SEMINAR

**Kursnummer:** 3-26.2051

**Termin:** 27.04.2026

**Zeitraum:** 09:00 – 13:00 Uhr

**Dozentin:** Dr. med. Kerstin Wulff-Hoppe

### Ansprechpartnerin:

Dr. med. Christina Markwardt (Referentin Krankenhaus)

**Anmeldung**

## Krankenhausbehandlung

# HNO-Patienten im Krankenhaus

### Inhalt

- Überblick über die Anatomie und Physiologie
- Diagnostik und Therapie häufig im Krankenhaus behandelter HNO-Erkrankungen
- Praktische Übungen zum Fallmanagement

Gerne können individuelle Fragen und Fallbeispiele bis 2 Wochen vor dem Termin per Email eingereicht werden ([fortbildungen@md-bb.org](mailto:fortbildungen@md-bb.org)).

### Methode

Online-Vortrag, Präsentation, Fallbeispiele

### Zielgruppe

Sachbearbeitende in der Abrechnung stationärer Behandlungsfälle

### Voraussetzungen und Kenntnisse

Es sind keine besonderen Kenntnisse erforderlich.



### ONLINE-SEMINAR

**Kursnummer:** 3-26.2061

**Termin:** 22.04.2026

**Zeitraum:** 09:00 – 12:30 Uhr

**Dozentin:** Dr. med. Ute Kroker

### Ansprechpartnerin:

[Dr. med. Christina Markwardt](#) (Referentin Krankenhaus)

**Anmeldung**

## Krankenhausbehandlung

# Geriatrische Patienten im Krankenhaus

### Inhalt

- Definition, Charakteristika und Besonderheiten des geriatrischen Patienten
- Welcher Patient ist ein geriatrischer Patient?
- Aufgreifkriterien für die Prüfung stationärer Behandlungsfälle in der Geriatrie (stationäre und tagesklinische Behandlung nach § 39 SGB V)

Gerne können individuelle Fragen und Fallbeispiele bis 2 Wochen vor dem Termin per Email eingereicht werden ([fortbildungen@md-bb.org](mailto:fortbildungen@md-bb.org)).

### Methode

Workshop, Präsentation

### Zielgruppe

Sachbearbeitende in der Abrechnung stationärer Behandlungsfälle

### Voraussetzungen und Kenntnisse

Es sind keine besonderen Kenntnisse erforderlich.



### ONLINE-SEMINAR

**Kursnummer:** 3-26.2071

**Termin:** 11.03.2026

**Zeitraum:** 09:00 – 12:00 Uhr

**Dozentin:** Lena Bauer

### Ansprechpartnerin:

Dr. med. Christina Markwardt (Referentin Krankenhaus)

**Anmeldung**

## Krankenhausbehandlung

# Häufige Fragestellungen bei der Abrechnung gynäkologischer und geburtsmedizinischer Fälle

### Inhalt

- Gynäkologie: Was geht ambulant? Was erfordert einen Belegungstag?
- Besonderheiten bei der Kodierung gynäkologischer Operationen
- Geburtsmedizin: typische Prüfanlässe und ihr fachlicher Hintergrund (Gestationsdiabetes, protrahierte Geburt)

Gerne können individuelle Fragen und Fallbeispiele bis 2 Wochen vor dem Termin per Email eingereicht werden ([fortbildungen@md-bb.org](mailto:fortbildungen@md-bb.org)).

### Methode

Workshop, Präsentation, Fallbeispiele

### Zielgruppe

Mitarbeitende, die in der stationären Abrechnung gynäkologisch-geburtsmedizinischer Fälle tätig sind

### Voraussetzungen und Kenntnisse

Es sind keine besonderen Kenntnisse erforderlich.



### ONLINE-SEMINAR

**Kursnummer:** 3-26.2081

**Termin:** 19.02.2026

**Zeitraum:** 09:00 – 12:00 Uhr

**Dozent:** Dr. med. Frank Chih-Kang Chen

### Ansprechpartnerin:

Dr. med. Christina Markwardt (Referentin Krankenhaus)

**Anmeldung**

## Psychiatrie/Psychosomatik

# Stationäre Behandlung ausgewählter psychiatrischer Krankheitsbilder: Psychosomatische Erkrankungen, Depressive Störungen, Burnout-Syndrom

### Inhalt

- Erläuterung zu den Krankheitsbildern
  - > Verlaufsformen und klinische Erscheinungsbilder
  - > Diagnostisches Vorgehen
  - > Behandlungsmöglichkeiten
- Möglichkeiten der Fallsteuerung

Gerne können individuelle Fragen und Fallbeispiele bis 2 Wochen vor dem Termin per Email eingereicht werden ([fortbildungen@md-bb.org](mailto:fortbildungen@md-bb.org)).

### Methode

Online-Vortrag, Präsentation, Fallbeispiele, Diskussion

### Zielgruppe

Sachbearbeitende in der Abrechnung stationärer psychiatrischer Behandlungsfälle

### Voraussetzungen und Kenntnisse

Es sind keine besonderen Kenntnisse erforderlich.



### ONLINE-SEMINAR

**Kursnummer:** 10-26.6004

**Termin:** 12.02.2026

**Zeitraum:** 09:00 – 13:00 Uhr

**Dozentin:** Dr. med. Natascha Schwertfeger

### Ansprechpartner:

[Alexander Schmorl](#) (Referent Psychiatrie)

**Anmeldung**

## Psychiatrie/Psychosomatik

# Pauschalierendes Entgeltsystem in der Psychiatrie und Psychosomatik (PEPP) 2026

### Inhalt

- Vereinbarung zum pauschalierenden Entgeltsystem für psychiatrische und psychosomatische Einrichtungen
- PEPP-Systematik
- Deutsche Kodierrichtlinien für die Psychiatrie und Psychosomatik 2026
- OPS Psychiatrie 2026
- Fallmanagement der Krankenkassen und Begutachtung von PEPP-Fällen durch den Medizinischen Dienst Berlin-Brandenburg

Gerne können individuelle Fragen und Fallbeispiele bis 2 Wochen vor dem Termin per Email eingereicht werden ([fortbildungen@md-bb.org](mailto:fortbildungen@md-bb.org)).

### Methode

Online-Vortrag, Präsentation, Fallbeispiele, interaktive Fragerunde, Diskussion

### Zielgruppe

Sachbearbeitende in der Abrechnung stationärer psychiatrischer Behandlungsfälle

### Voraussetzungen und Kenntnisse

Es sind keine besonderen Kenntnisse erforderlich.



### ONLINE-SEMINAR

**Kursnummer:** 10-26.6005

**Termin:** 05.05.2026

**Zeitraum:** 09:00 – 12:30 Uhr

**Dozentin:** Christiane Henke

### Ansprechpartner:

[Alexander Schmorl](#) (Referent Psychiatrie)

**Anmeldung**

## Psychiatrie/Psychosomatik

# Neues im PEPP-System

### Inhalt

- Neues zu PEPP in 2026
- Stationsäquivalente Behandlung nach § 115d Abs. 2 SGB V
- Fachlicher Austausch anhand der eingereichten Fallkonstellationen der Teilnehmenden

Gerne können individuelle Fragen und Fallbeispiele bis 2 Wochen vor dem Termin per Email eingereicht werden ([fortbildungen@md-bb.org](mailto:fortbildungen@md-bb.org)).

### Methode

Workshop, Präsentation, Fallbeispiele, Diskussion

### Zielgruppe

Sachbearbeitende von Anträgen zur ambulanten Psychotherapie oder stationären psychosomatisch-psychotherapeutischen Behandlung

### Voraussetzungen und Kenntnisse

Erfahrung in der PEPP-Fallbearbeitung



### ONLINE-SEMINAR

**Kursnummer:** 10-26.6006

**Termin:** 19.05.2026

**Zeitraum:** 09:00 – 11:00 Uhr

**Dozentin:** Christiane Henke

**Ansprechpartner:**

[Alexander Schmorl](#) (Referent Psychiatrie)

**Anmeldung**

## Pflege

# Pflegebegutachtung nach dem Sozialgesetzbuch XI

### Inhalt

- Entwicklung der Pflegeversicherung
- Die Pflegeversicherung in Zahlen
- Aufgaben der Medizinischen Dienste im Rahmen des SGB XI
- Einzelfallbegutachtung Pflege nach dem SGB XI
  - > Grundlagen
  - > Prozess der Pflegebegutachtung

Gerne können individuelle Fragen und Fallbeispiele bis 2 Wochen vor dem Termin per Email eingereicht werden ([fortbildungen@md-bb.org](mailto:fortbildungen@md-bb.org)).

### Methode

Vortrag, Präsentation

### Zielgruppe

Sachbearbeitende/Fallmanagende im Bereich Pflegeversicherung und bei der Pflegekasse tätige Pflegeberatende gemäß § 7a SGB XI

### Voraussetzungen und Kenntnisse

Es sind keine besonderen Kenntnisse erforderlich.



### PRÄSENZ-SEMINAR

**Kursnummer:** 4-26.3001

**Termin:** 15.04.2026

**Zeitraum:** 09:00 – 13:00 Uhr

**Dozent:** André Schpeniuk

**Ansprechpartner:**

Ludger Waterkamp (Referent Pflege)

**Anmeldung**

## Pflege

# Besonderheiten in der Pflegebegutachtung bei Kindern

### Inhalt

- Rechtliche und sozialmedizinische Grundlagen der Besonderheiten bei Kindern in der Begutachtungsrichtlinie
- Einblick in die Kinderbegutachtung
- Besonderheiten einzelner typischer Krankheitsbilder
- Anregungen zur Vorbereitung der Familien auf die Begutachtung

Gerne können individuelle Fragen und Fallbeispiele bis 2 Wochen vor dem Termin per Email eingereicht werden ([fortbildungen@md-bb.org](mailto:fortbildungen@md-bb.org)).

### Methode

Online-Vortrag, Präsentation, Fallbeispiele, Diskussion

### Zielgruppe

Mitarbeitende mit Erfahrung im Ablauf und den Richtlinien zur Pflegebegutachtung.  
Sachbearbeitende/Fallmanagende im Bereich Pflegeversicherung und bei der Pflegekasse tätige Pflegeberatende gemäß § 7a SGB XI

### Voraussetzungen und Kenntnisse

Erfahrung im Ablauf und den Richtlinien zur Pflegebegutachtung



### ONLINE-SEMINAR

**Kursnummer:** 12-26.3002

**Termin:** 26.03.2026

**Zeitraum:** 09:00 – 12:00 Uhr

### Dozentin und Ansprechpartnerin:

Dr. med. Anne Trapp (Referentin Pädiatrie)

**Anmeldung**

## Qualitätsprüfungen Pflege

### NEU:

# Qualitätsprüfungs-Richtlinien ambulante Pflege Teil 1a – Ambulante Pflegedienste

### Inhalt

- Vorstellung der Qualitätsprüfungs-Richtlinie
  - > Strukturqualität
  - > Ergebnisqualität mit ihren Qualitätsbereichen
  - > Bewertungsgrundlagen

Gerne können individuelle Fragen und Fallbeispiele bis 2 Wochen vor dem Termin per Email eingereicht werden ([fortbildungen@md-bb.org](mailto:fortbildungen@md-bb.org)).

### Methode

Vortrag, Präsentation, Fragerunde

### Zielgruppe

Sachbearbeitende/Fallmanagende im Bereich Pflegeversicherung

### Voraussetzungen und Kenntnisse

Kenntnisse in der Bearbeitung von Prüfberichten in der externen Qualitätssicherung Pflege



### PRÄSENZVERANSTALTUNG

**Kursnummer:** 8-26.4001

**Termin:** 17.06.2026

**Zeitraum:** 09:30 – 14:00 Uhr

**Dozentinnen:** Janet Metz  
Kathleen Hasener

### Ansprechpartnerin:

Janet Metz (Referentin Qualitätsprüfungen Pflege)

**Anmeldung**

## Qualitätsprüfungen Pflege

# Qualitätsprüfungs-Richtlinien häusliche Krankenpflege und außerklinische Intensivpflege Grundlagen der Qualitätsprüfungen nach § 275b SGB V (QPR-HKP und AKI)

### Inhalt

- Vorstellung der Qualitätsprüfungs-Richtlinie:
  - > Aktualisierte Inhalte der Qualitätsprüfungs-Richtlinie:
    - Strukturqualität QPR-HKP und AKI
    - Ergebnisqualität QPR-HKP und AKI
  - > Fallbeispiele aus den Qualitätsprüfungen

Gerne können individuelle Fragen und Fallbeispiele bis 2 Wochen vor dem Termin per Email eingereicht werden ([fortbildungen@md-bb.org](mailto:fortbildungen@md-bb.org)).

### Methode

Online-Vortrag, Präsentation, Diskussion, Fragerunde

### Zielgruppe

Sachbearbeitende/Fallmanagende im Bereich Pflegeversicherung

### Voraussetzungen und Kenntnisse

Kenntnisse in der Bearbeitung von Prüfberichten in der externen Qualitätssicherung Pflege



### ONLINE-SEMINAR

**Kursnummer:** 8-26.4006

**Termin:** 12.03.2026

**Zeitraum:** 09:00 – 12:00 Uhr

**Dozentinnen:** Janet Metz  
Kathleen Hasener

### Ansprechpartnerin:

Janet Metz (Referentin Qualitätsprüfungen Pflege)

**Anmeldung**

## Medizinisch-juristische Fragen

# Medizinrechtliche Grundlagen und Fallbeispiele aus der Behandlungsfehlerbegutachtung – Grund- und Aufbaukurs

### Inhalt

- Grundlagen des Medizinrechts mit Erläuterungen der aus medizinischer Sicht wichtigsten Aspekte (einfacher/grober Behandlungsfehler, Befunderhebungsfehler, Diagnosefehler, voll beherrschbares Risiko, Aufklärungsfehler)
- Aufbaukurs für in der Behandlungsfehlerbegutachtung erfahrene Mitarbeiter

Gerne können individuelle Fragen und Fallbeispiele bis 2 Wochen vor dem Termin per Email eingereicht werden ([fortbildungen@md-bb.org](mailto:fortbildungen@md-bb.org)).

### Methode

Online-Vortrag, Präsentation, Fallbeispiele, Diskussion

### Zielgruppe

Mitarbeitende in den Regressabteilungen mit Schwerpunkt „Behandlungsfehler“

### Voraussetzungen und Kenntnisse

Erfahrungen in der Bearbeitung von Regressfällen sind von Vorteil.



### ONLINE-SEMINAR

**Kursnummer:** 9-26.5004

**Termin:** 04.03.2026

**Zeitraum:** 09:00 – 13:30 Uhr

### Dozent und Ansprechpartner:

Dr. med. Michael Schmuck (Referent Med.-Juristische Fragen)

**Anmeldung**

## Medizinisch-juristische Fragen

# Einschätzung von Zukunftsschäden nach Verletzungen am Bewegungsapparat – knöcherner Verletzungen

### Inhalt

- Übersicht knöcherner Verletzungen
- Therapien
- Komplikationen
- Prognose der Krankheitsentwicklung
- Mögliche zukünftige Behandlungsfolgen

Gerne können individuelle Fragen und Fallbeispiele bis 2 Wochen vor dem Termin per Email eingereicht werden ([fortbildungen@md-bb.org](mailto:fortbildungen@md-bb.org)).

### Methode

Online-Vortrag, Präsentation

### Zielgruppe

Mitarbeitende in den Regressabteilungen mit Schwerpunkt Verhandlungen mit Haftpflichtversicherern

### Voraussetzungen und Kenntnisse

Es sind keine besonderen Kenntnisse erforderlich.



### ONLINE-SEMINAR

**Kursnummer:** 9-26.5005

**Termin:** 29.04.2026

**Zeitraum:** 09:00 – 13:00 Uhr

**Dozent:** Dr. med. Dirk Havenstein

### Ansprechpartner:

Dr. med. Michael Schmuck (Referent Med.-Juristische Fragen)

**Anmeldung**

## Medizinisch-juristische Fragen

# Einschätzung von Zukunftsschäden nach Verletzungen am Bewegungsapparat – Weichteilverletzungen

### Inhalt

- Übersicht Weichteilverletzungen (Sehnen, Knie, Luxationen, ...)
- Therapien
- Komplikationen
- Prognose der Krankheitsentwicklung
- Mögliche zukünftige Behandlungsfolgen

Gerne können individuelle Fragen und Fallbeispiele bis 2 Wochen vor dem Termin per Email eingereicht werden ([fortbildungen@md-bb.org](mailto:fortbildungen@md-bb.org)).

### Methode

Online-Vortrag, Präsentation

### Zielgruppe

Mitarbeitende in den Regressabteilungen mit Schwerpunkt Verhandlungen mit Haftpflichtversicherern

### Voraussetzungen und Kenntnisse

Es sind keine besonderen Kenntnisse erforderlich.



### ONLINE-SEMINAR

**Kursnummer:** 9-26.5006

**Termin:** 24.06.2026

**Zeitraum:** 09:00 – 13:00 Uhr

**Dozent:** Dr. med. Dirk Havenstein

### Ansprechpartner:

Dr. med. Michael Schmuck (Referent Med.-Juristische Fragen)

**Anmeldung**

## Medizinische Grundlagen

# Einführung in die medizinische Fachsprache

### Inhalt

- Geschichtlicher Überblick
- Lateinische und altgriechische Grundlagen
- Medizinische Begriffsanalyse (Präfix, Wortstamm und Suffix)
- Auswahl von wichtigen anatomischen und klinischen Begriffen

Gerne können individuelle Fragen und Fallbeispiele bis 2 Wochen vor dem Termin per Email eingereicht werden ([fortbildungen@md-bb.org](mailto:fortbildungen@md-bb.org)).

### Methode

Online-Vortrag, Präsentation

### Zielgruppe

Sachbearbeitende in den Bereichen Pflege- und Krankenversicherung

### Voraussetzungen und Kenntnisse

Es sind keine besonderen Kenntnisse erforderlich.



### ONLINE-SEMINAR

**Kursnummer:** 9-26.7001

**Termin:** 17.03.2026

**Zeitraum:** 09:00 – 14:00 Uhr

### Dozent und Ansprechpartner:

Dr. med. Michael Schmuck (Referent Med.-Juristische Fragen)

**Anmeldung**

## Impressum

### Herausgeber

Medizinischer Dienst  
Berlin-Brandenburg  
Lise-Meitner-Str. 1  
10589 Berlin  
[www.md-bb.org](http://www.md-bb.org)

### Redaktion

Diana Mißler  
Geschäftsbereich Fachservice  
Fortbildungen

### Kontakt

Fortbildungsteam  
Diana Mißler, Nadine Neumann  
Geschäftsbereich Fachservice  
Tel.: 030 202023-7014  
[fortbildungen@md-bb.org](mailto:fortbildungen@md-bb.org)

### Layout

Sarah Bartl  
[sarah@buero-bartl.de](mailto:sarah@buero-bartl.de)

### Bildnachweise

Titel: © Sina Ettmer/AdobeStock, Seite 9 bis 12: © zinkevych/Fotolia, Seite 13 bis 15: © kokou/iStock, Seite 16: © apomares/iStock, Seite 17 bis 19: © anyaivanova/iStock, Seite 20: © MrPanya/Adobe Stock, Seite 21 bis 25: © anyaberkut/iStock, Seite 26 bis 38: © simonkr/iStock, Seite 39 bis 41: © g-stockstudio/iStock, Seite 42: © Cecilie Arcus/iStock, Seite 44: © VisivaSn/iStock, Seite 46 bis 48: © Natali\_Mis/iStock, Seite 49: © ktasimarr/iStock